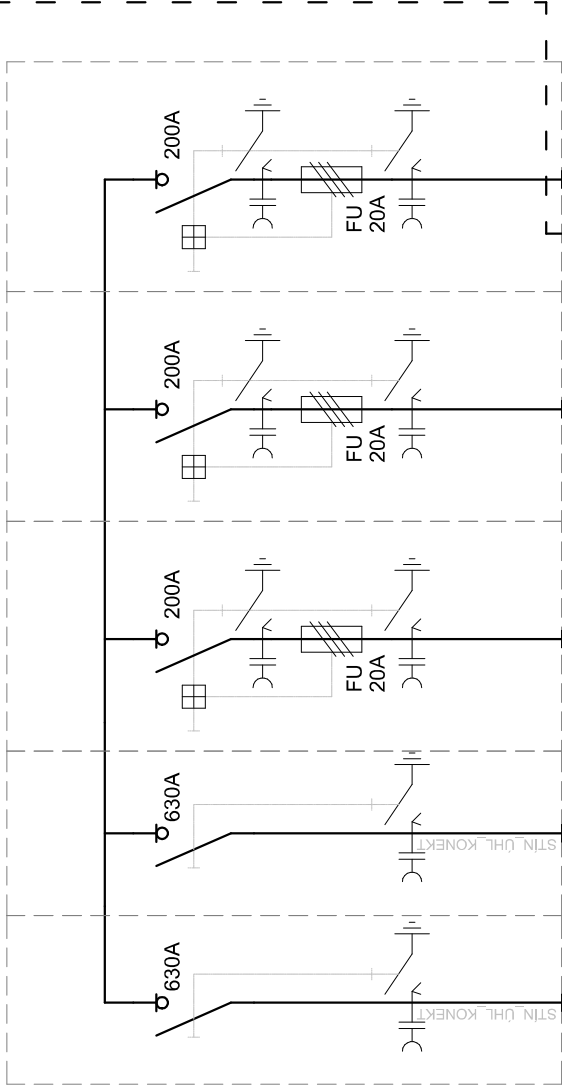


# Stávající TS 1937 Joštova 10

E.ON Distribuce, a.s.

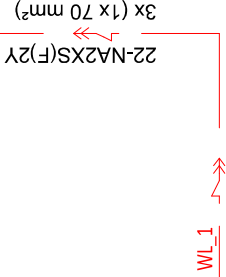
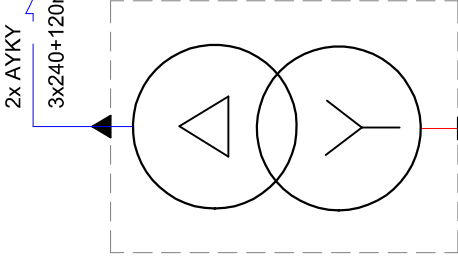
1	2	3	4	5
ORMAZABAL_GAE 2K1TS				
Kabelové pole		Kabelové pole		Trafo vývod
245_ŽER_NAM_6		245_KOM_NAM		T3_ODBĚR



!PŘÍPOJKU VN 22KV NEREŠÍ TATO PD!

Transformátor T3

TRANSFORMÁTOR:	DOTEL 400H
VÝKON [kVA]:	400kVA
PŘEVOD [kV]:	22(±2X2,5)/0,4
ZAPOJENÍ:	DYN 1



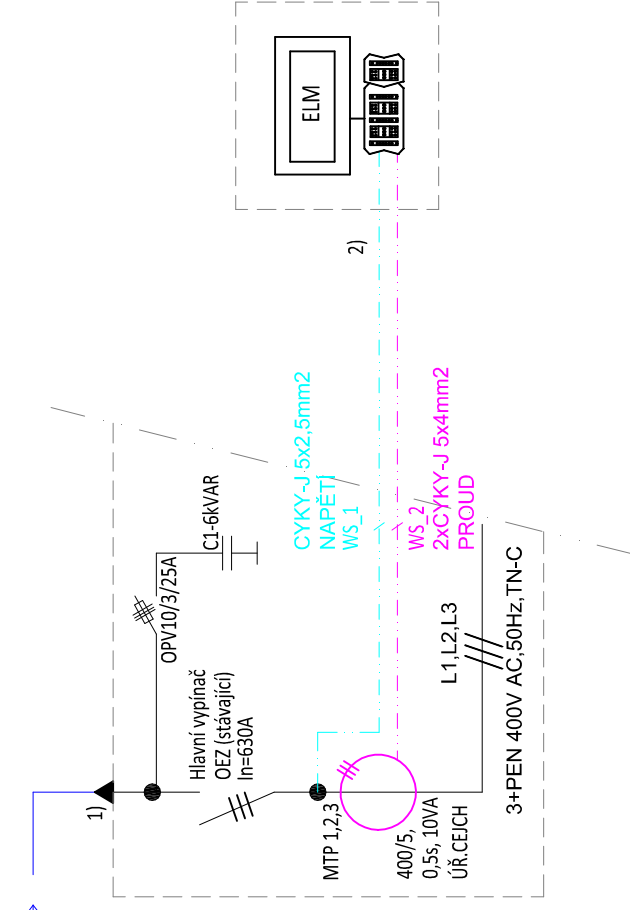
# Stávající rozvodna NN Masarykovy Univerzity

Stávající rozvaděč NN - MU

NAPĚŤOVÁ HLADINA:	3+PEN,400V/AC,50Hz, TN-C
KRYTÍ:	IP43/00
JMENOVITÝ PROUD:	630A
PRÍVOD, VÝVOD:	spodem, spodem

Stávající měření edběru el. energie

TYP:	MS2.210
VÝROBCE:	TY-NET, s.r.o.
TYP MĚŘENÍ:	B
PŘEVOD MTP:	400/5



- 1) Přívodní kabely NN 2x AYKY 3x240+120mm2 bude připojen na stávající přípojnícový systém stávajícího rozvaděče NN
- 2) Fakturační měření zůstane stávající. Budou pouze vyměněny stávající kabely za nové kabely odpovídající podmínkám pro připojení E.ON

## LEGENDA:

<div></div>	Zařízení E.ON Distribuce (provozovatel DS)
<div></div>	Zařízení Masarykovy Univerzity (Žadatel)
<div></div>	Kabelové vedení VN_22kV
<div></div>	Nové kabelové vedení (Přípojka NN)
<div></div>	Uloženo na KZ300/60
<div></div>	Proudový okruh fakt. měření
<div></div>	Napěťový okruh fakt. měření
<div></div>	Hranice vlasnictví

## HRANICE VLASTNICTVÍ:

Zařízení provozovatele DS (E.ON Distribuce) bude končit novým kompaktním rozvaděčem VN ORMAZABAL\_GAE2K1TS, GAE2TS. (NEREŠÍ TATO PD).

Zařízení žadatele (Masarykova Univerzita, Žertíkovo nám. 619/9, 601 77 Brno) bude začínat v novém rozvaděči VN ORMAZABAL\_GA 2TS, pole5\_vývod T3\_ Odběr 400kVA připojením nového kabelu 22-NA2XS(F)2Y 1x70mm2 pomocí koncovek POLT24C/1XI.

V majetku žadatele bude nový transformátor T3\_400kVA, včetně připojení VN a nové přípojky NN. Ostatní veškeré zařízení uvnitř trafostanice TS 1937 Joštova 10, 22/0,4kV bude v majetku E.ON Distribuce.

ODP. PROJEKTANT	VYPRACOVAL	<div><div><div>Jemnická Stavba, a.s.</div><div><div>U Černého mostu 773</div><div>675 31 JEMNICE</div></div><div><div>Tel.: 568/45074-5</div><div>Fax: 568/450731</div><div>dIČ - CZ25569554</div><div>ICO - 25569554</div></div></div></div>
Triletý	Šerý	
MÍSTO: Joštova 218/10, 602 00 Brno		
INVESTOR: Masarykova Univerzita		
NÁZEV STAVBY: Rekonstrukce trafostanice TS 1937, Joštova10, včetně přípojky NN	FORMÁT: 2 xA4	VÝKRES Č.: 601
NÁZEV VÝKRESU: Jednopolové schéma zapojení	DATUM: 07/2015	
	STUPEŇ PD: Realizační	
	ZAK. Č.: 15-07-05	